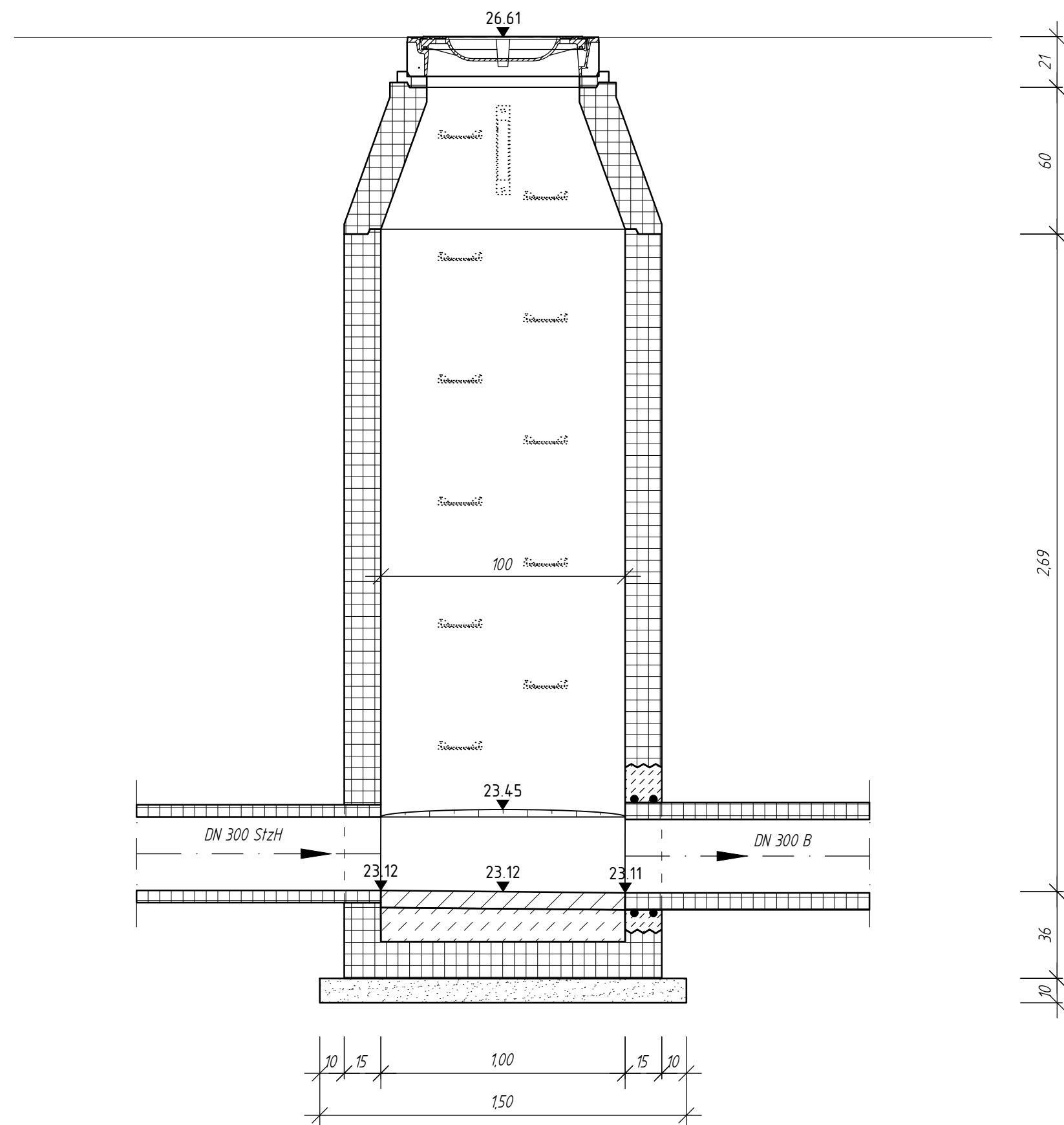
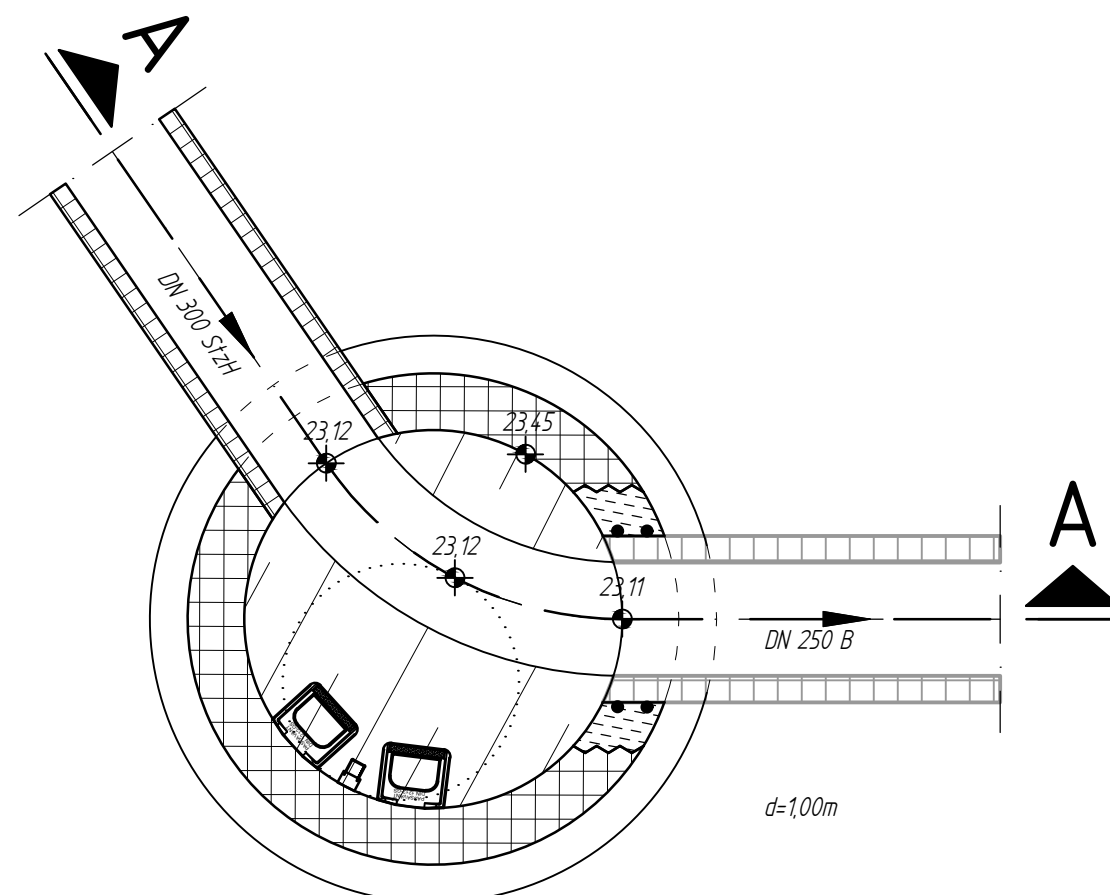


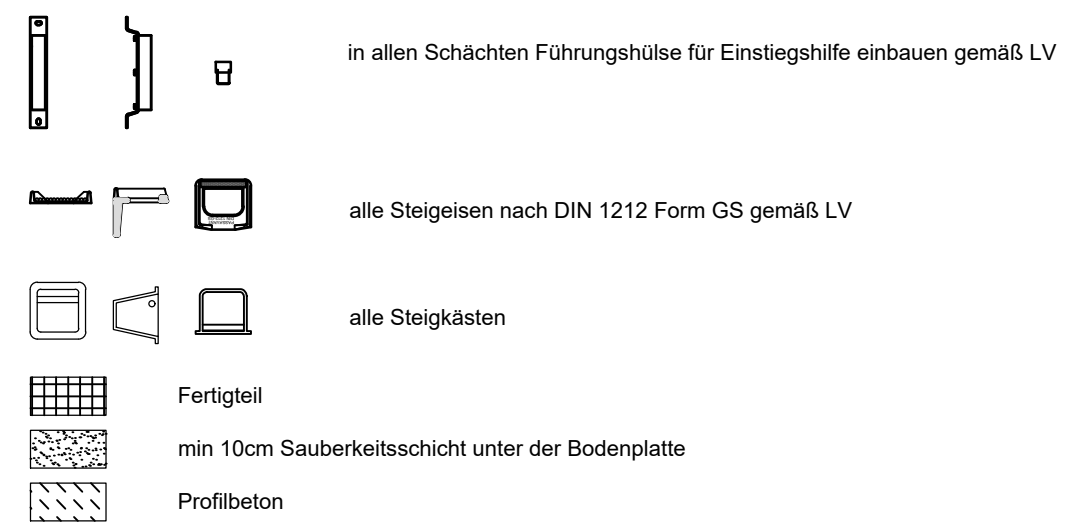
Schnitt A-A
Schacht 38980070



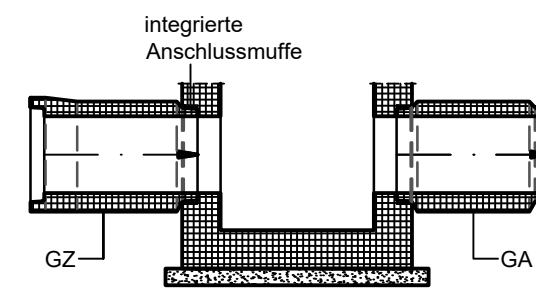
Grundriss
Schacht 38980070



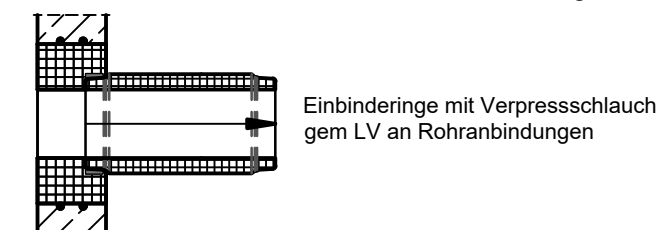
Ausführungsdetails:



Anschluss Fertigteilschächte:



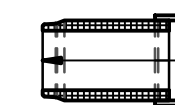
Anschluss Ortbetonschächte bei Rohranbindung



Einbinderlinge mit Verpressschlauch gem LV an Rohranbindungen

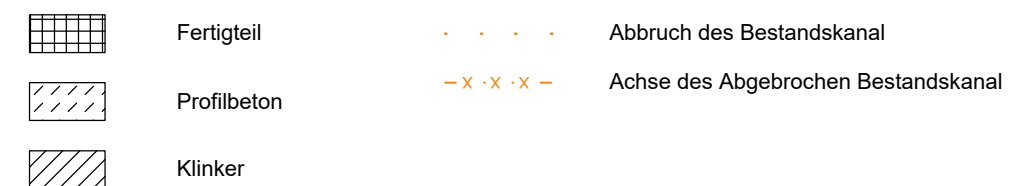


Abdichtungen gem. LV an Zwischenbauteilen
(Wände, Decken und Bodenplatten)



Anschluss gem. LV bei geschnittenen Rohren

Bestand



Planungsgrundlage:

ALKIS
Kanalbestand
Bestandsvermessung
Versorgungsleitungen

(Stand 2020) von AG
(Stand 2020) von AG
von AG
Stand 09.11.2021

erhalten am 29.10.2021
erhalten am 18.01.2022
erhalten am 21.12.2021

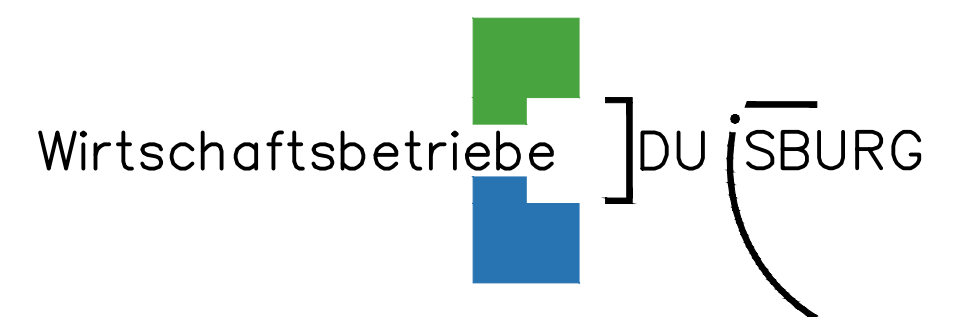
Koordinatenreferenzsysteme für Lageangaben: ETRS89/UTM für Höhenangaben: DE_DHHN2016_NHN

[illegible]

Regelverlegetiefen siehe "Zusätzliche Technische Vertragsbedingungen" von Tiefbauarbeiten für die Anlagen der Gas-, Wasser-, Strom- und Fernwärmeversorgung der Netze Duisburg, Jahresvertrag 2017/2018, Stand November 2016

Bei den angegebenen Kanalhöhen handelt es sich um NHN-Höhen (Status 170, DHHN2016) im ETRS89!

Die vorhandenen Kanalhöhen sind vor Beginn der Baumaßnahmen vor Ort zu überprüfen.



Geschäftsbereich Stadtentwässerung

Ausführungsplanung freigegeben

Stand: 08.04.2026

Datum	Projektleitung Planung	Datum	Arbeitsgruppenleitung	Datum	Bereichsleitung

Abwasserkanalerneuerung

Projekt: Mauerstraße

Erneuerung SW- und RW-Kanäle Mauerstraße

Entwässerungsanlagen

in Duisburg - Bergheim

von: Mauerstraße, Heidacker

bis: Neustraße

Planinhalt: Schacht 38980070 Grundriss, Schnitt A-A

Anschluss:
Bolzen Nr. 900193
Römerstraße, Bahndamm
Duisburg-Bergheim
Höhe:
28,554 m ü. NHN

Aktenzeichen WBD:
70-180-468

Str.-Schl.-Nr.:
6659

Blatt Nr.: 3.6

M = 1:20